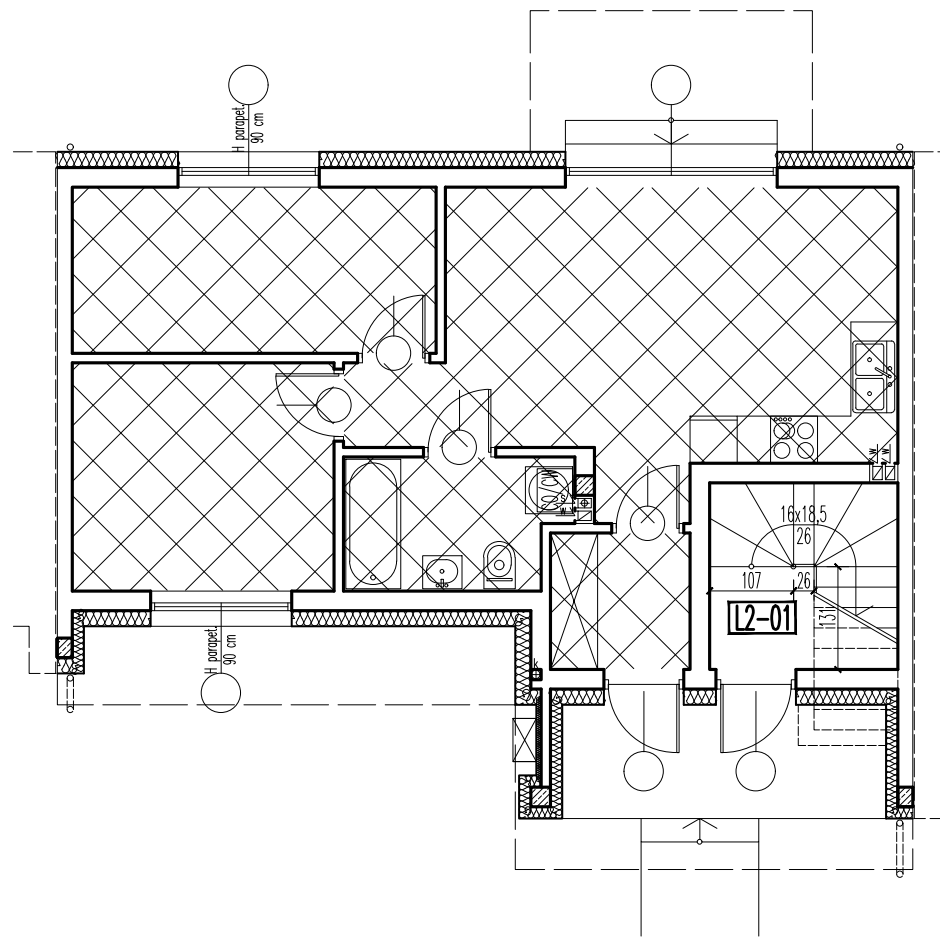
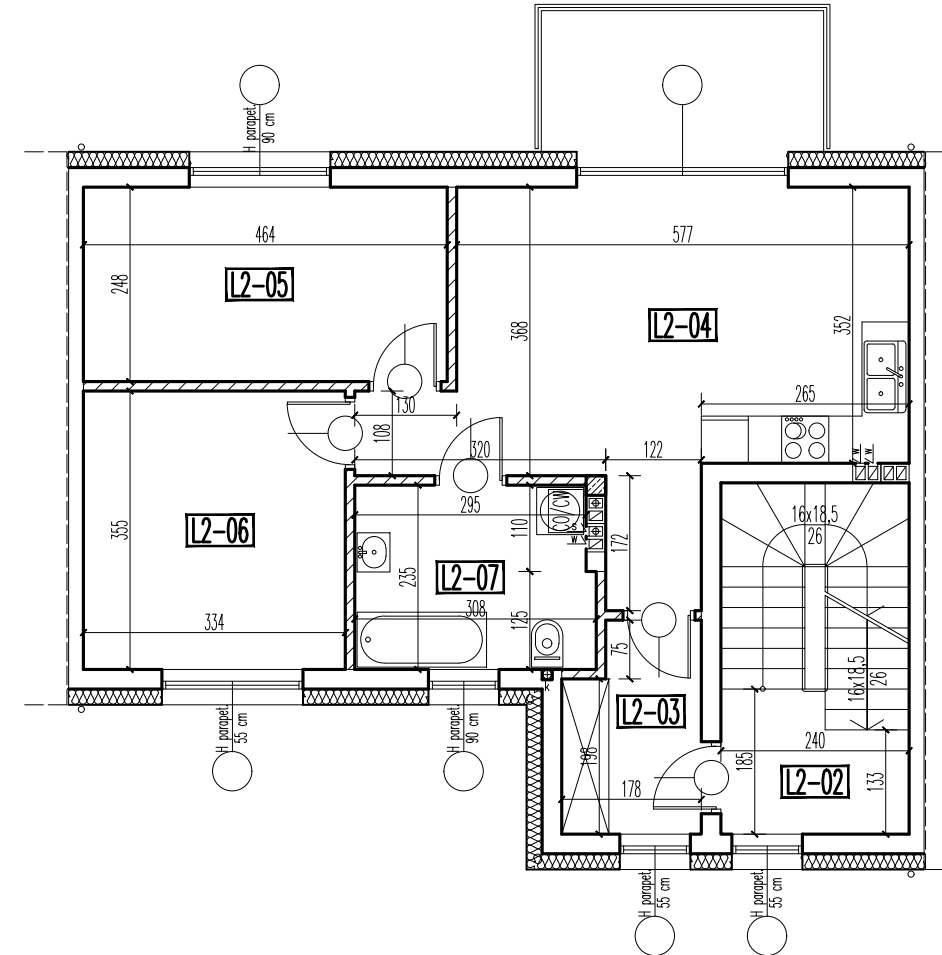


budynek H – lokal 2 pow. użytkowa – 125,54 m²

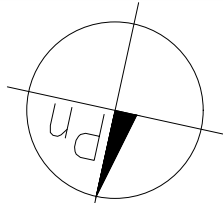
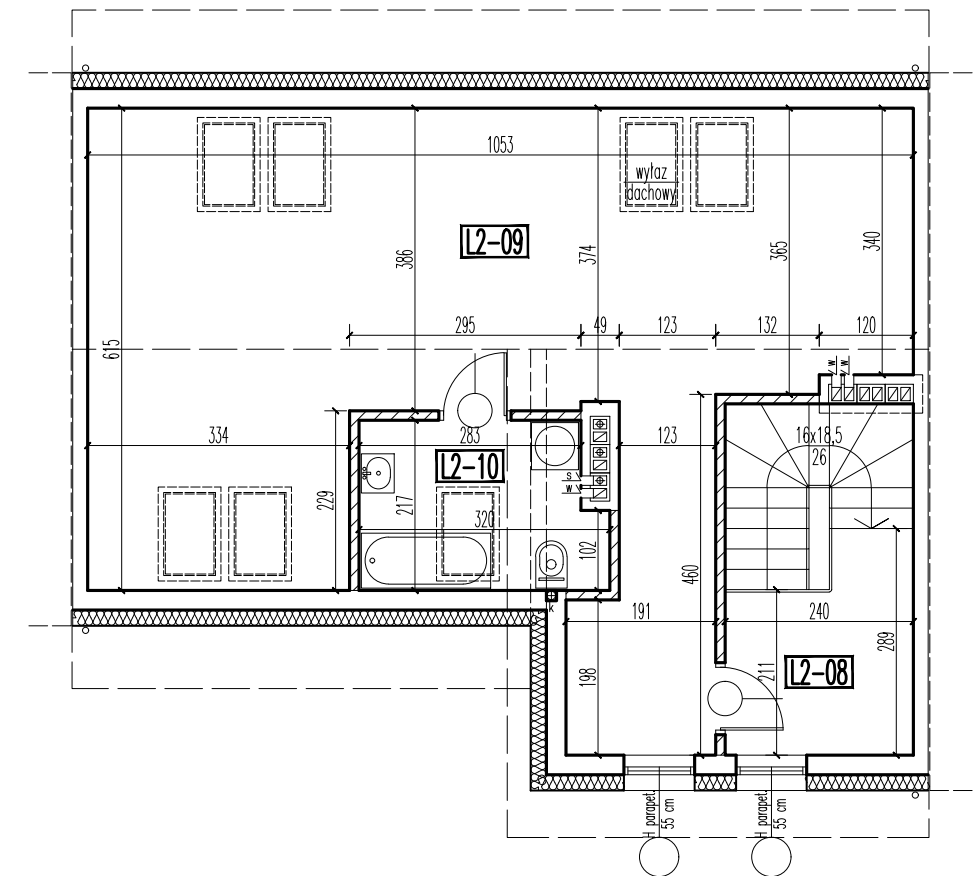
RZUT PARTERU



RZUT PIĘTRA



RZUT PODDASZA



PARTER – lokal 2

UWAGA! przy obliczaniu powierzchni uwzględniono 1 cm tynku

| | | pow. użytkowa | pow. podłóg |
|--------------|-----------------|---------------------|---|
| L2-01 | KLATKA SCHODOWA | gres | 1,70 m ² / 4,47 m ² |
| PARTER: | | 1,70 m ² | 4,47 m ² |

PIĘTRO – lokal 2

UWAGA! przy obliczaniu powierzchni uwzględniono 1 cm tynku

| | | | pow. użytkowa | pow. podłóg |
|--------------|----------------------|--------------|----------------------|----------------------|
| L2-03 | KLATKA SCHODOWA | gres | 3,83 m ² | 3,83 m ² |
| L2-03 | WIATROŁAP | gres | 4,35 m ² | 4,35 m ² |
| L2-04 | POKÓJ+ANEKS KUCHENNY | parkiet/gres | 24,06 m ² | 24,06 m ² |
| L2-05 | POKÓJ | parkiet | 11,37 m ² | 11,37 m ² |
| L2-06 | POKÓJ | parkiet | 11,72 m ² | 11,72 m ² |
| L2-07 | ŁAZIENKA | gres | 6,99 m ² | 6,99 m ² |
| PIĘTRO: | | | 62,32 m ² | 62,32 m ² |

PODDASZE – lokal 2

UWAGA! przy obliczaniu powierzchni uwzględniono 1 cm tynku

| | | | pow. użytkowa | pow. podłóg |
|--------------|-------------------|--------------|-----------------------|-----------------------|
| L2-08 | KLATKA SCHODOWA | gres | 5,81 m ² | 5,81 m ² |
| L2-09 | PODDASZE UŻYTKOWE | parkiet/gres | 50,12 m ² | 53,72 m ² |
| L2-10 | ŁAZIENKA | gres | 5,59 m ² | 6,41 m ² |
| PODDASZE: | | | 61,52 m ² | 65,94 m ² |
| lokal 2: | | RAZEM: | 125,54 m ² | 132,73 m ² |



ul. Powstańców 33 lok. U 14,
05-091 Żąbki,
tel: 604 771 746,
www.biurosprzedazy.com.pl
biuro@biurosprzedazy.com.pl